



CONCEPTION ET RÉALISATION D'UN JARDIN DE SOIN ET DE SANTÉ (MODULE COMPLÉMENTAIRE)

COMMENT CONCEVOIR ET CONSTRUIRE PAS À PAS SON JARDIN DE SOIN ET DE SANTÉ

MODULE ACTUALISÉ

DATES DE LA FORMATION

> 17 et 18 mai 2017

PRIX DE LA FORMATION

> 570 € net (pour les deux jours)

Forfait global

> 677 € net (pour les deux jours)

Le forfait global comprend le prix de la formation, l'hébergement en chambre simple et la pension complète pour la durée de la formation.

Pour les arrivées la veille du début du stage, une liste d'hôtels vous sera remise. Si vous souhaitez inscrire une ou plusieurs personnes à cette formation, n'hésitez pas à nous demander un devis et à poser une option. Vous nous confirmerez l'inscription définitive ultérieurement.

INFORMATION ET INSCRIPTION

Hervé Bertrix
Tél. : 02 54 20 99 07 - Fax : 02 54 33 90 35
formation@domaine-chaumont.fr

Le Jardin de soin et de santé est un lieu où l'on éprouve une sensation de bien-être et de liberté.

Ses principales caractéristiques sont la simplicité, l'harmonie et la convivialité.

C'est donc un espace naturel, à l'échelle humaine, qui doit être attirant et que l'on s'approprie. Mais ces qualités essentielles et indissociables, doivent nécessairement se composer avec les adaptations particulières liées à la condition physique, mentale et cognitive des personnes auxquelles ce jardin s'adresse.

Pour s'assurer de la réussite et de la pérennité de tels projets, la conception de ces jardins particuliers s'inspirera d'un certain nombre de règles, qui serviront de guide pour mener à bien ce travail de composition.

Ce stage a pour objectif de vous faire découvrir comment, à partir de l'idée de jardin, s'enchaînent les différentes phases jusqu'à l'aboutissement du projet : enquête, expression des besoins et objectifs, esquisse, plan définitif, demandes de financement, et réalisation du jardin de soin sur le terrain.

À partir d'exemples concrets, cette formation vous donnera les pistes et les éléments clés pour concevoir et construire pas à pas votre jardin de soin.

INTERVENANTS

Dominique MARBŒUF

Paysagiste et ancien responsable du Service Espaces Verts du Centre Hospitalier Spécialisé Georges Mazurelle à la Roche-sur-Yon. Le parc de l'hôpital Mazurelle est aujourd'hui une référence, tant chez les botanistes que chez les psychiatres. L'émission Silence, ça pousse y a planté ses caméras et de nombreuses revues spécialisées lui ont ouvert leurs colonnes. Dominique Marbœuf, en bon apôtre, anime des formations, notamment au Domaine de Chaumont-sur-Loire pour faire évoluer l'hortithérapie.

Florence GOTTINIAUX

Diplômée de l'Ecole Supérieure d'Architecture des Jardins (ESAJ-Paris). Après 20 ans de travail sur des problématiques urbaines et paysagères, elle se spécialise dans les jardins de soin et de santé pour accompagner les établissements d'accueil dans la concrétisation de leur projet de jardin et les particuliers pour l'adaptation de leur jardin. Sa recherche permanente est de créer des jardins vivants, véritables lieux de vie, apportant bonheurs quotidiens et un réel mieux-être.



CONCEPTION ET RÉALISATION D'UN JARDIN DE SOIN ET DE SANTÉ (MODULE COMPLÉMENTAIRE)



PROGRAMME DE LA FORMATION

PREMIER JOUR

Dominique Marbœuf et Florence Gottiniaux
MATIN

Tour de table, présentation des participants, objectifs et attentes de chacun

- > Qu'est-ce qu'un jardin de soins ? (jardin passif, actif ou les deux ?)
- > Les lois de la composition pour concevoir un jardin : les principes de bases indispensables à tous projets

La conception du jardin de soin et de santé

- > La réflexion en amont : l'enquête et les attentes, la découverte des lieux et les contraintes de l'existant, l'avant-projet, l'évaluation financière, l'échéancier des travaux, les recherches de financement
- > L'appropriation du jardin par l'ensemble de l'équipe : une étape clé !

APRÈS-MIDI

La conception du jardin (suite)

- > Les éléments clés du jardin de soin et de santé et leurs mise en scène : travailler avec le vivant, le végétal, le minéral, solliciter tous les sens

DEUXIÈME JOUR

Dominique Marbœuf et Florence Gottiniaux
MATIN

La réalisation du jardin

- > Genèse des travaux : méthode de travail et d'organisation
- > Faire soi-même ou déléguer à un professionnel ? Eléments de réponse
- > Les erreurs à ne pas commettre (exemples sur des cas concrets de jardins existants)

APRÈS-MIDI

Travail sur les projets des stagiaires

- > À partir de cas concrets proposés par les stagiaires et en s'inspirant de ce qu'ils ont retenus de la formation, le groupe, avec l'aide des intervenants, composeront sur plan, une "idée", un avant-projet de leur jardin. Echange et débat avec la salle

Evaluation de la formation : prise de parole par chaque participant, compléments d'information si nécessaire.

MÉTHODE PÉDAGOGIQUE

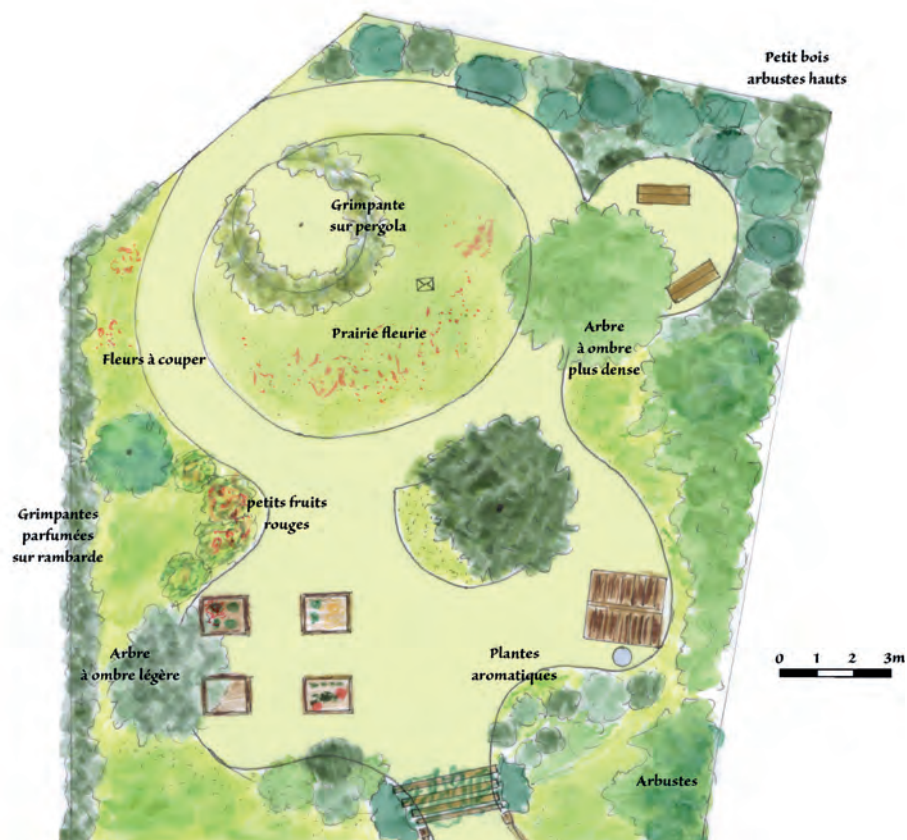
Pédagogie active, participative, opérationnelle utilisant : apports théoriques et méthodologiques, échanges et réflexion, études de cas, mises en situation, ateliers. Remise d'une clé USB à chaque participant reprenant l'ensemble des données visualisées durant la formation.

MÉTHODE D'ÉVALUATION

Questionnaire d'évaluation en fin de formation et enquête de satisfaction 4 mois après.

PUBLIC VISÉ

Personnels soignants et agents techniques des hôpitaux, EHPAD et maisons médicalisées souhaitant aborder en toute sérénité la conception et la réalisation d'un jardin de soin et de santé.



INFORMATION ET INSCRIPTION

Hervé Bertrix - Tél. : 02 54 20 99 07 - Fax : 02 54 33 90 35 - formation@domaine-chaumont.fr